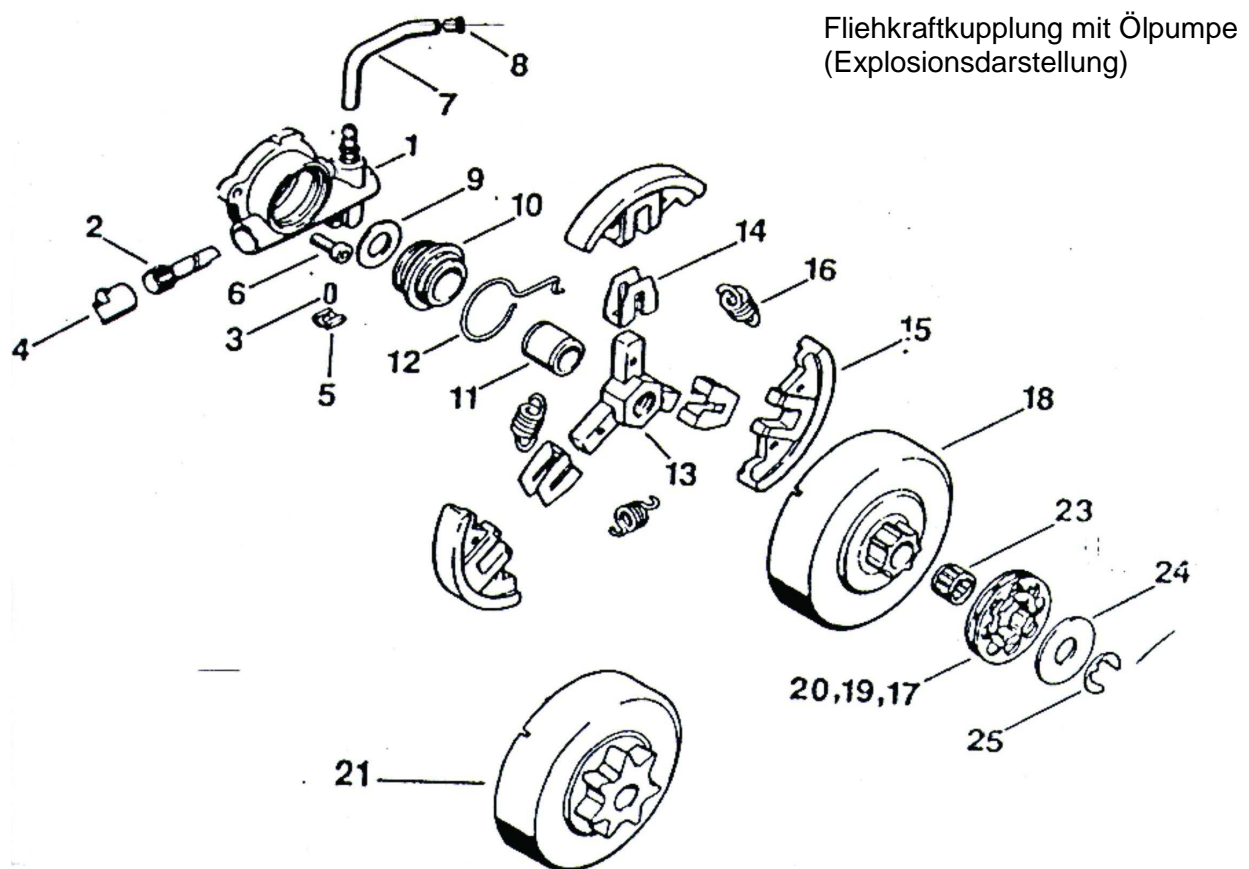


Fliehkraftkupplung

Die Kupplung hat die Aufgabe, die Motorkraft auf das Kettenantriebsrad der Motorsäge zu übertragen und bei Leerlaufdrehzahl den Kraftschluss sicher zu unterbrechen. In den MS sind Fliehkraftkupplungen eingebaut, d. h. der Kraftschluss zwischen Motor und Arbeitsteil wird nur bei einer bestimmten Drehzahl selbsttätig hergestellt.

Mit zunehmender Drehgeschwindigkeit von Kurbelwelle und aufsitzender Kupplungsnaebe weichen die Fliehgewichte durch die wirksam werdenden Schwingkräfte nach außen, legen sich an die Kupplungsglocke an, nehmen diese mit und übertragen die Motorkraft auf das Ritzel. Bei normalen Arbeitsdrehzahlen des Motors müssen Fliehgewichte und Kupplungsglocke kraftschlüssig sein, d. h. es darf kein Schlupf entstehen. Nie zu wenig Gas geben und die Kupplung schleifen lassen, bei eingeklemmtem Schwert oder festsitzender Kette sofort Gas wegnehmen.

Kupplung, Kettenantrieb



- | | | |
|--------------------------------|---------------------|---------------------------------------|
| 1 Pumpengehäuse | 9 Scheibe | 17 Ringkettenrad 0,325" 8 Z |
| 2 Pumpenkolben | 10 Schnecke | 18 Kupplungstrommel |
| 3 Zylinderrolle 3 x 8 | 11 Ring | 21 Kettenrad mit Sternritzel 3/8" 7 Z |
| 4 Stopfen | 12 Feder (Kupplung) | 23 Nadelkäfig 10 x 13 x 10 |
| 5 Klemmstück | 13 Mitnehmer | 24 Scheibe |
| 6 Zylinderschraube IS M 4 x 12 | 14 Halter | 25 Sicherungsscheibe 8 x 1,3 |
| 7 Schlauch (75 mm) | 15 Fliehgewichte | |
| 8 Hohlriet | 16 Zugfeder (Satz) | |